

# Uživatelská příručka

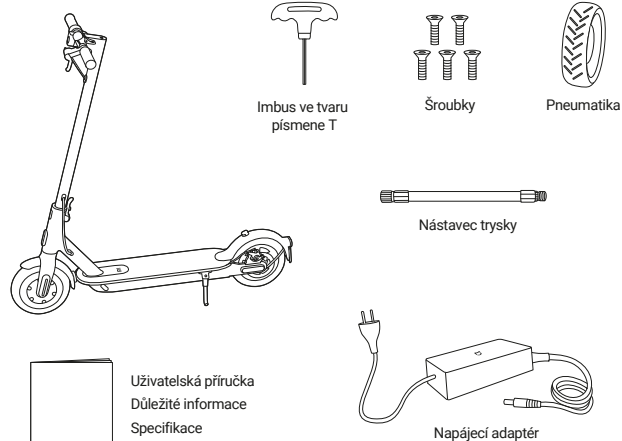
## Mi Electric Scooter 1S

## Mi Electric Scooter Pro2

DDHBC11NEB  
DDHBC05NEB  
DDHBC08NEB



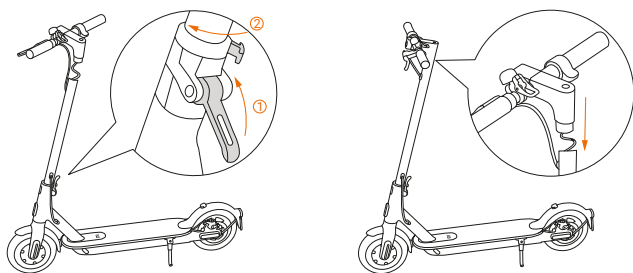
### Obsah balení



Ilustrace produktu, příslušenství a uživatelského rozhraní v uživatelské příručce slouží pouze pro referenční účely. Aktuální produkt a funkce se mohou lišit v důsledku vylepšení produktu.



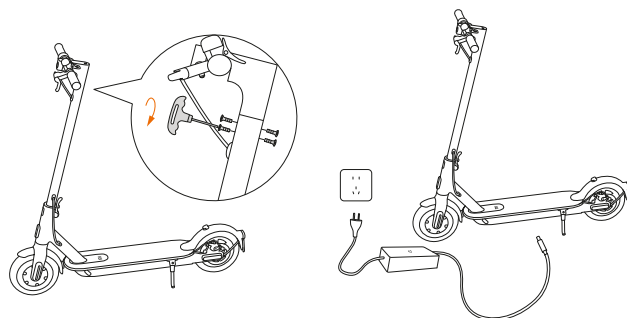
### Montáž a nastavení



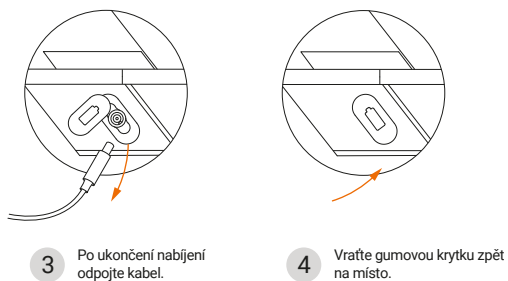
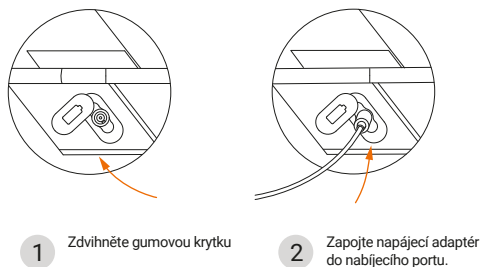
- 1 Zvedněte tyč se řídítky vzhůru, upevněte ji a sklopte stojan.
- 2 Nainstalujte řídítka.



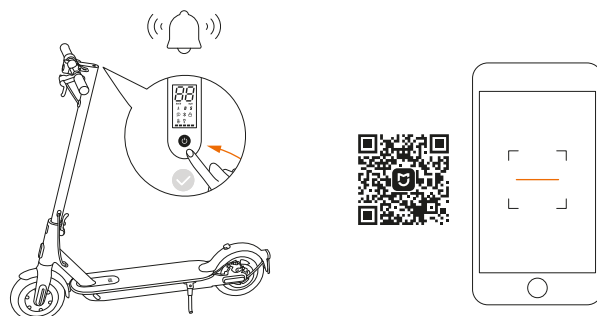
### Nabíjte svou koloběžku



- 3 Utáhněte šrouby na obou stranách tyče pomocí příloženého imbusu.
- Koloběžka je plně nabitá, když se LED indikátor na adaptéru změní z červené (nabíjení) na zelenou (udržovací nabíjení).

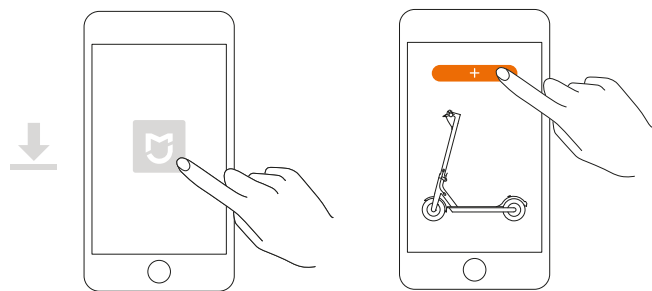


### Propojení s aplikací Mi Home / Xiaomi Home



- 1 Dokud nebude koloběžka aktivována, bude po každém zapnutí nepřetržitě pípat a její rychlost bude omezena na 10 km/h.
- 2 Naskenujte QR kód výše a stáhněte a nainstalujte si aplikaci.

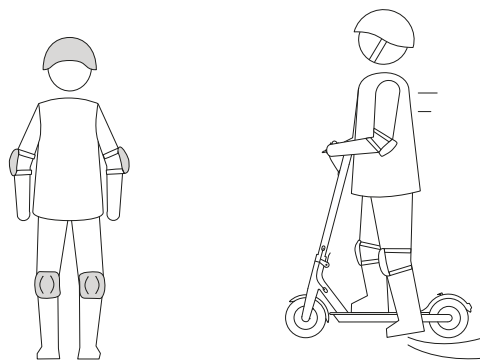
\* Tato aplikace je v Evropě označována jako Xiaomi Home (s výjimkou Ruska).  
Název aplikace zobrazené na vašem zařízení by měl být považován za výchozí.



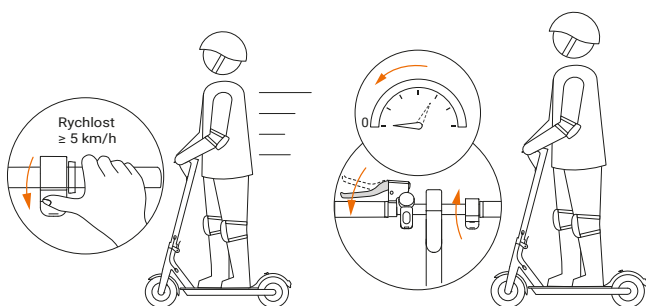
- 3 Otevřete aplikaci Mi Home / Xiaomi Home. 4 Klepněte na „+“ v pravém horním rohu a poté postupujte podle pokynů.



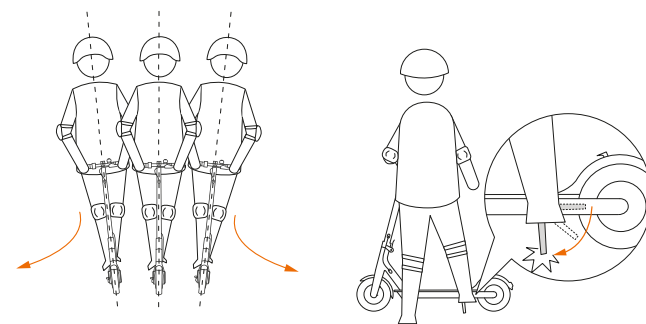
## Jak jezdit



- 1 Varování: Používejte helmu, chrániče loktů a chrániče kolen. 2 Stoupněte si jednu nohu na koloběžku a pomalu se odražte od země druhou nohou.



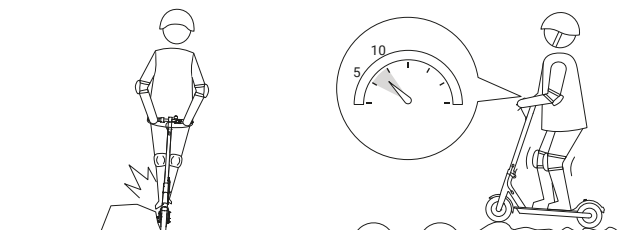
- 3 Páčka plynu se aktivuje, jakmile rozjezdová rychlost přesáhne 5 km/h. 4 Uvolněte páčku plynu a stiskněte brzdovou páčku pro rychlé zabrzdění.



- 5 Při zatáčení nakloňte tělo ve směru zatáčení a pomalu otáčejte řídítka. 6 Při parkování sklopte stojan.

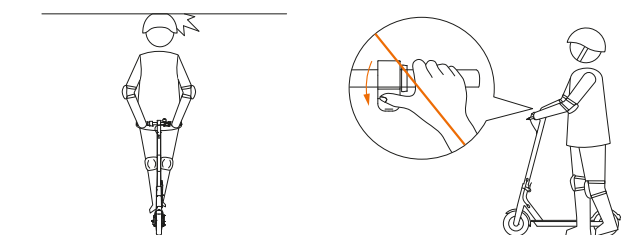


## Bezpečnostní připomenutí

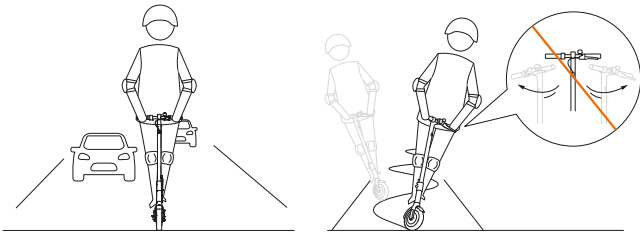


- ! Vždy se vyhýbejte překážkám. ! Pokud projíždíte přes zpomalovací prahy, dveřmi výtahu, po hrbolaté cestě či jiných nerovných površích, udržujte rychlost mezi 5 až 10 km/h. Lehce pokrčte kolena, abyste lépe udržovali stabilitu.

## Dejte si pozor na bezpečnostní rizika



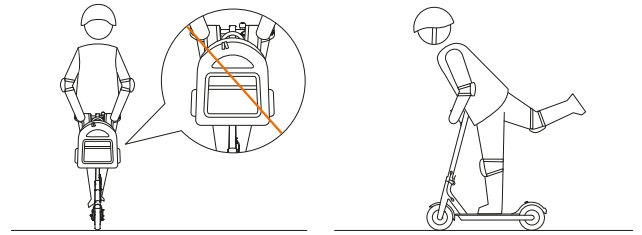
- ! Vyvarujte se nárazu hlavy do zábrubní, výtahů a jiných vyvýšených překážek. ! Nemačkejte plynovou páčku ve chvíli, kdy jdete vedle koloběžky.



❌ Nejezděte v jízních pruzích či obytných oblastech, kde je povolen pohyb jak vozidel, tak chodců.

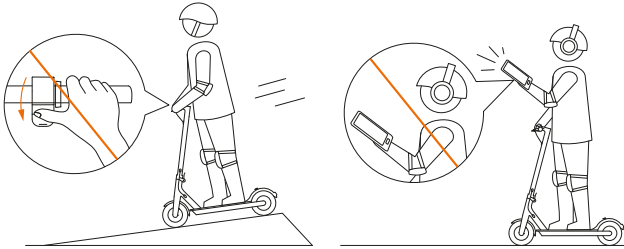
❌ Při vysoké rychlosti neměňte prudce směr řízení.

### Nedělejte nic nebezpečného



❌ Na řídítka nezavěšujte tašky ani jiné těžké předměty.

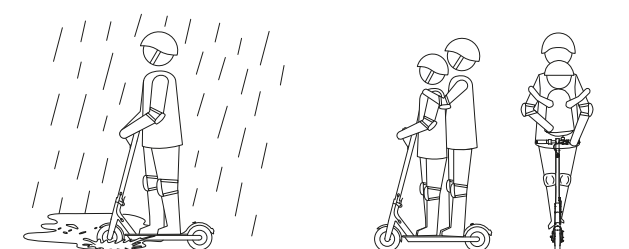
❌ Nejezděte jen na jedné noze.



❌ Při jízdě z kopce nezrychlujte a včas brzdíte, abyste bezpečně zpomalili. Pokud narazíte na prudké stoupání, musíte sestoupit z koloběžky a tlačít ji.

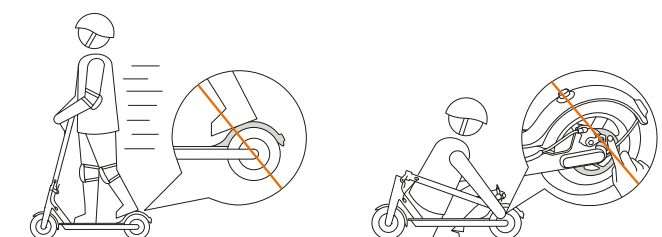
❌ Při používání koloběžky nepoužívejte mobilní telefon ani sluchátka.

### Nedělejte nic nebezpečného



❌ Nejezděte v dešti. Nejezděte přes kaluže ani jiné (vodní) překážky.

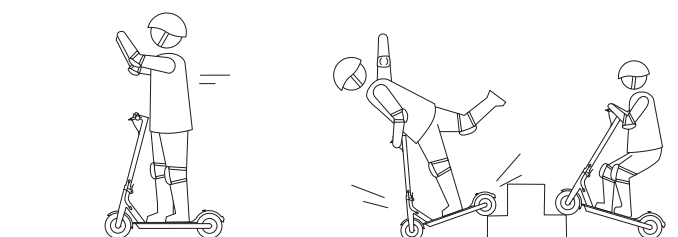
❌ Na koloběžce nevozte nikoho jiného, ani děti.



❌ Nepokládejte si nohy na zadní blatník.

❌ Nedotýkejte se kotoučové brzdy.

### Nedělejte nic nebezpečného

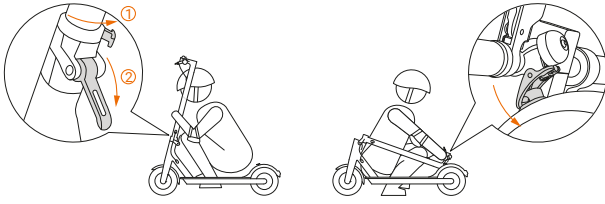


❌ Během jízdy nesundávejte ruce ze řídítek.

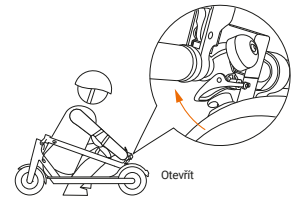
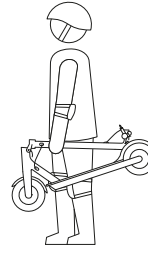
❌ Nesnažte se vyjždět či sjíždět schody, ani skákat přes překážky.



## Skládání a přenášení



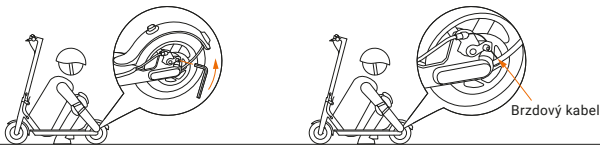
- 1 Držte tyč se řídítky, uvolněte ji otáčením proti směru hodinových ručiček a sklopte bezpečnostní páčku.
- 2 Zarovnejte zvonek s přezkou a zahákněte je.



- 3 Při přenášení držte koloběžku za tyč řídítek, ať už jednou rukou nebo oběma.
- 4 Uvolněte zvonek od přezky na blatníku.

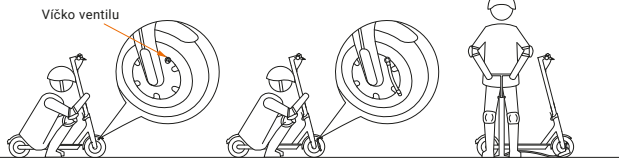


## Seřízení kotoučové brzdy



Před seřízením se ujistěte, že je koloběžka vypnutá a nenabíjí se. Pokud je brzda příliš utažená či povolena, povolte šroubek na třmenu pomocí imbusového klíče. Poté jemně seříďte brzdové vedení (zkratěte či prodlužte viditelnou délku) a opět šroubek dotáhněte.

## Ventilek



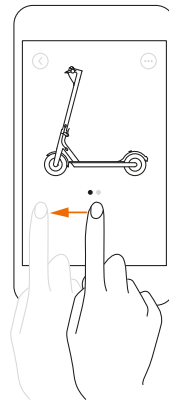
Odšroubujte víčko ventilu.

Připojte prodlužovací trysku k ventilu.

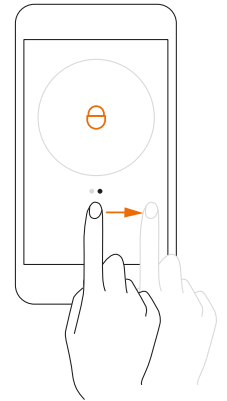
Připojte pumpu a nahustěte pneumatiku.



## Zamkněte svou koloběžku



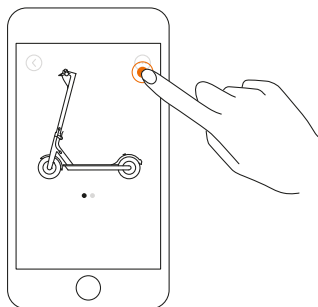
Zamknout



Odemknout

Jakmile je koloběžka zamčena, dojde k zablokování motoru a automatickému zhasnutí světla. Na ovládacím panelu se zobrazí ikona.

## Nastavte heslo



Klepněte sem > „Další nastavení“ („More Settings“) > „Nastavit heslo“ („Set password“)

Poznámka: Pokud není nastaveno žádné heslo, může být koloběžka odemčena aplikací Mi Home / Xiaomi Home z jakéhokoliv telefonu. Jakmile dostanete koloběžku, nezapomeňte nastavit heslo v aplikaci co nejdříve. V případě, že jste zapomněli heslo, navštivte prosím [www.mi.com](http://www.mi.com) nebo se obraťte na prodejní oddělení o pomoc.

**Dovozce:**  
Beryko s.r.o.  
Na Roudné 1162/76, 301 00 Plzeň  
[www.beryko.cz](http://www.beryko.cz)



K010P0527-A0